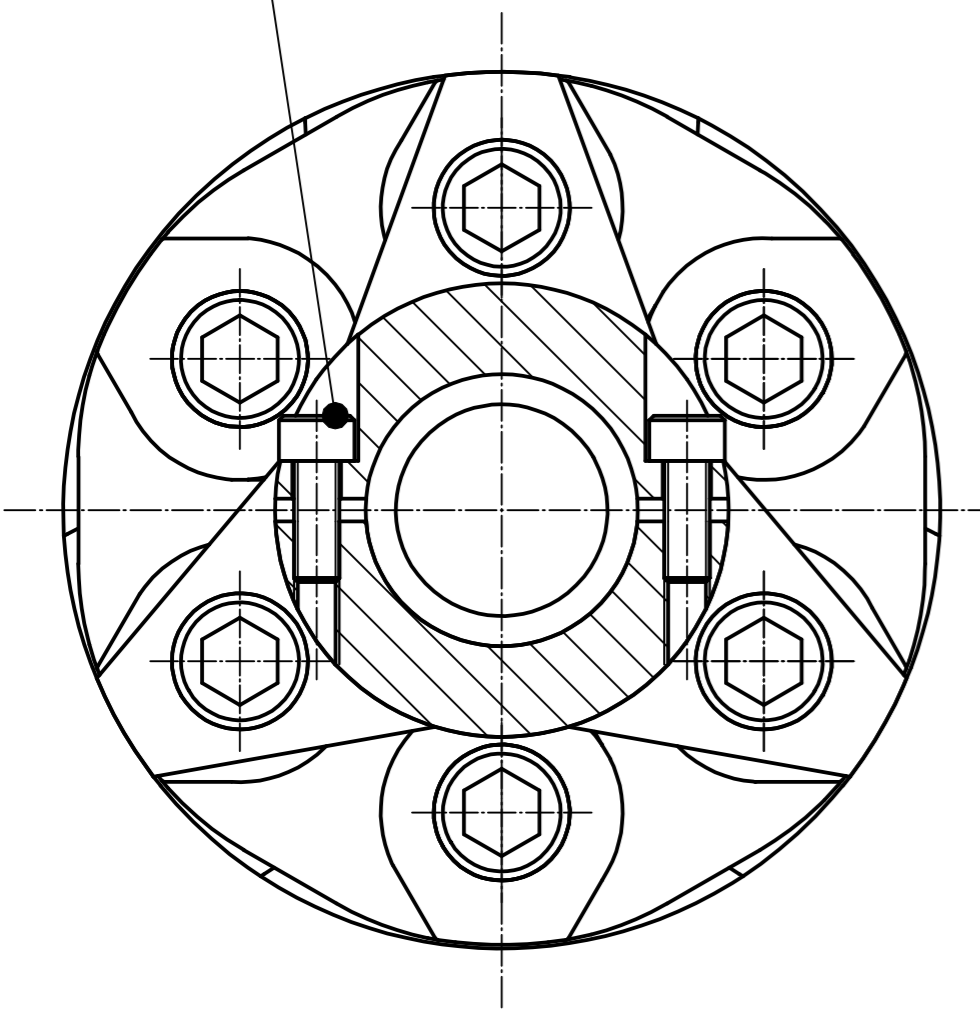
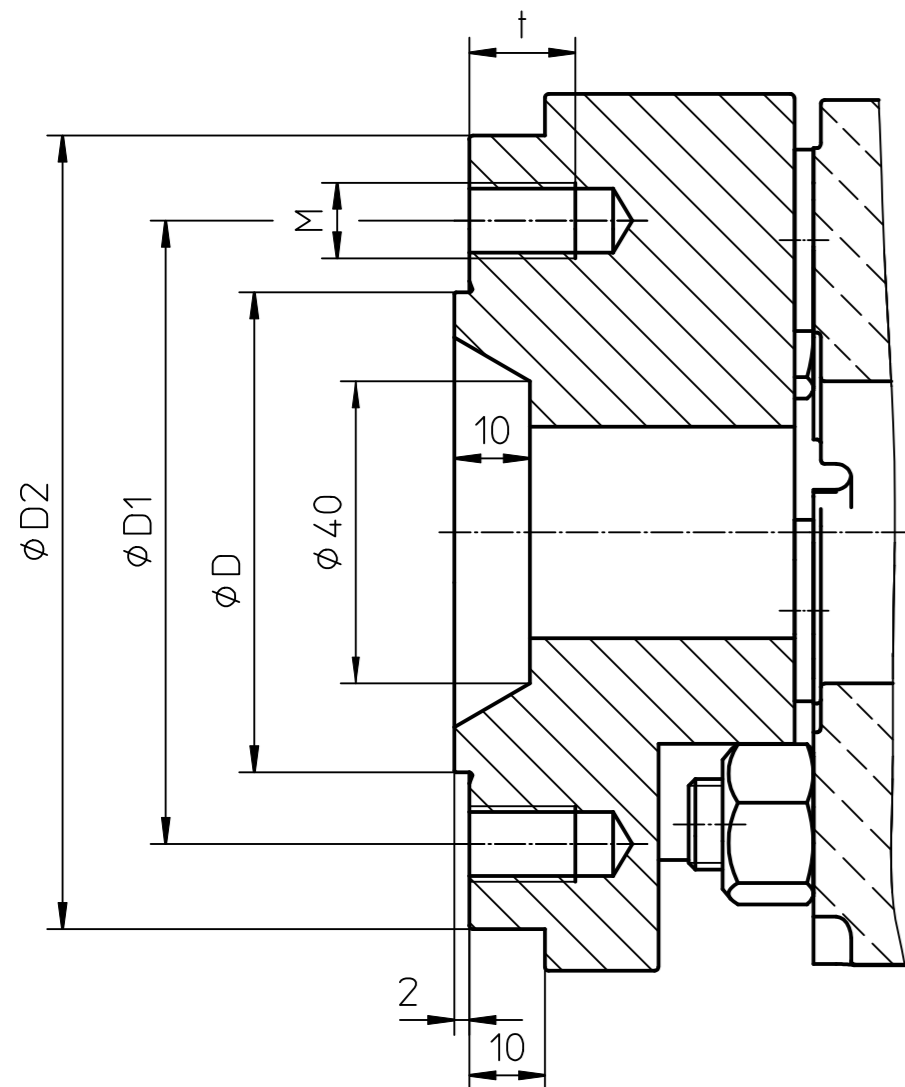
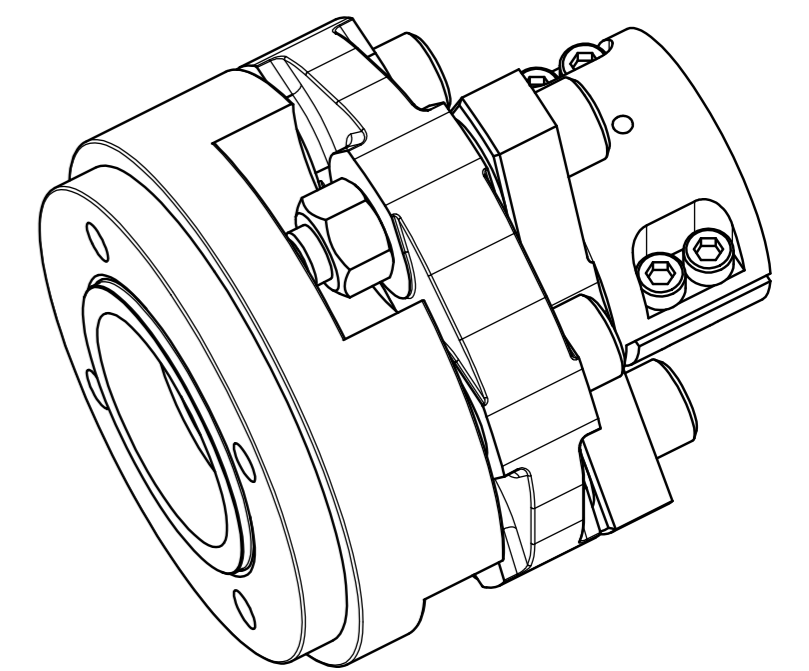
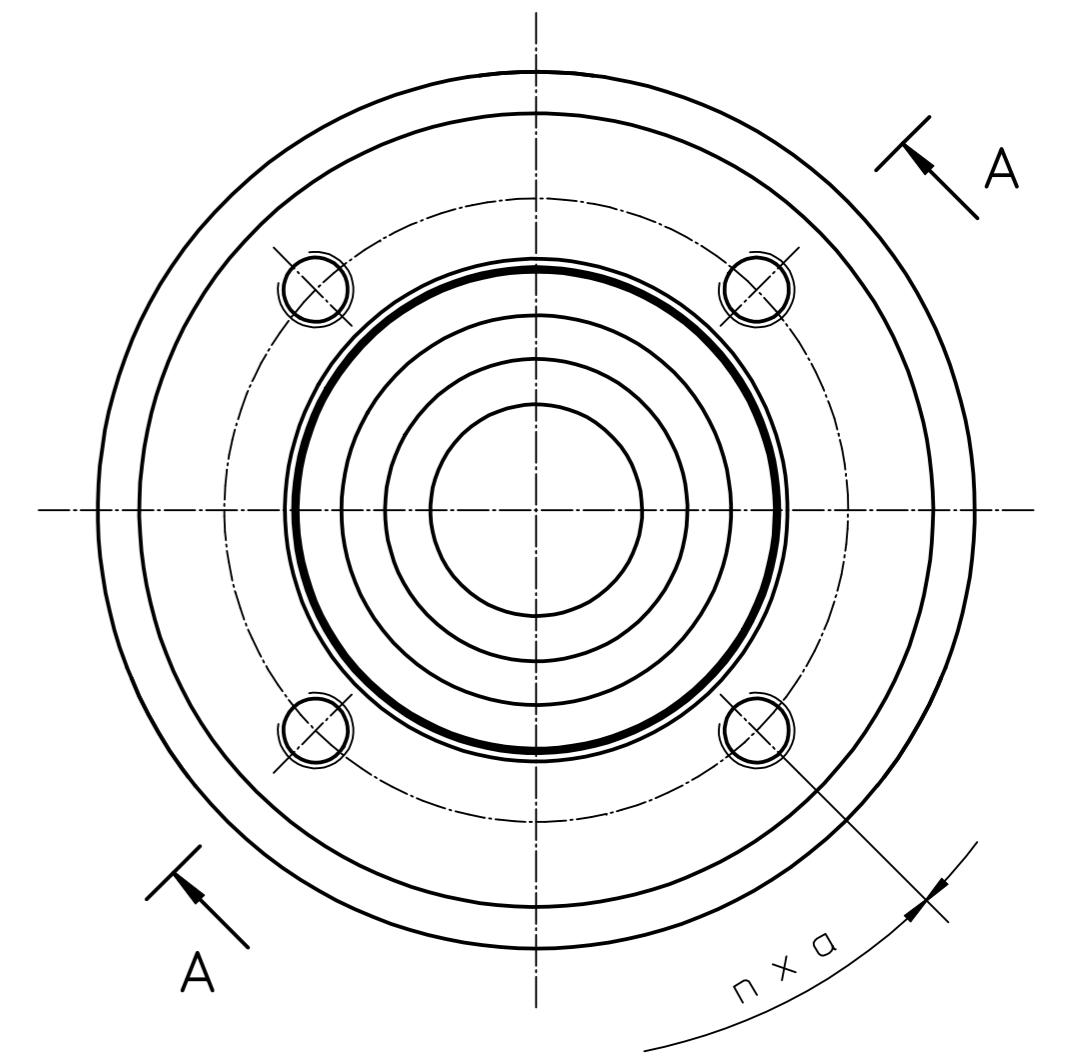
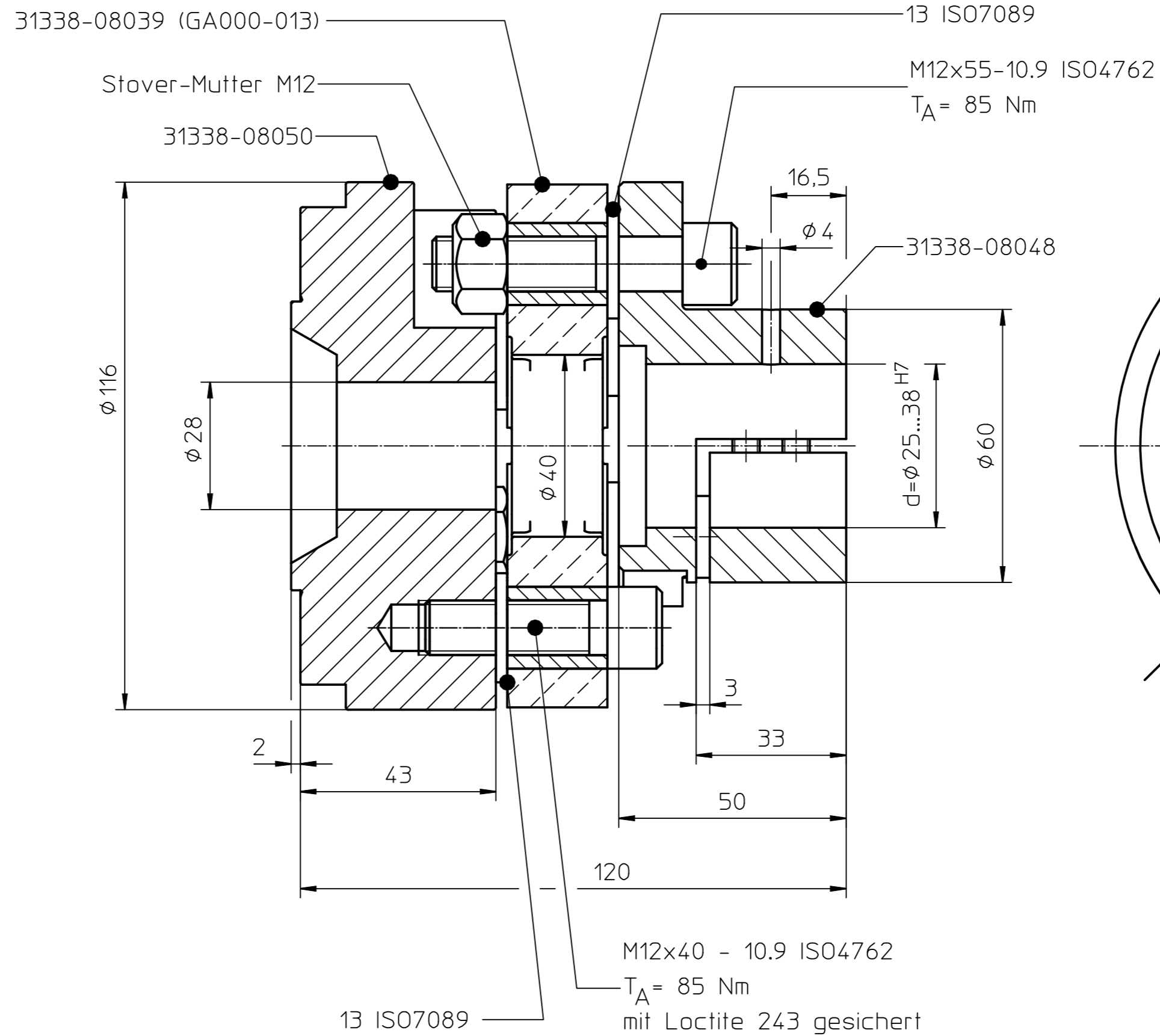


M6x20 - 10.9 ISO4762
 $T_A = 14 \text{ Nm}$ (trocken/ not greased)



A - A



Kupplungsdrehmoment $T_k = 260 \text{ Nm}$
 Das Drehmoment ist abhängig vom Bohrungsdurchmesser 'd' der Klemmnabe, siehe Kennlinie.

Drehzahl $n_{\text{max.}} = 6500 \text{ 1/min}$
 Beugewinkel $= 3^\circ$

Trägheitsmoment $I = 0,00627 \text{ kg m}^2$
 Gewicht $m = 4,13 \text{ kg}$

Flanschnaben ,Schrauben und Scheiben korrosionsbeständig beschichtet.

Einbauanweisung nach T24.0102 beachten!

D	D1	D2	M	t	n x a	Getriebe/ gear box
63,5	82,5	105	M10	14	4 x 90°	ZF 25 A

Torque of clutch $T_k = 260 \text{ Nm}$
 The torque depends on the bore diameter 'd' of the clamping hub. See characteristic curve.

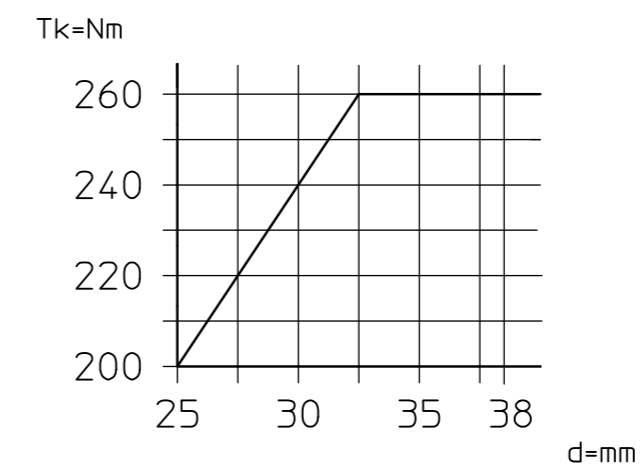
speed $n_{\text{max.}} = 6500 \text{ 1/min}$
 bending angle $= 3^\circ$

Inertia $I = 0,00637 \text{ kg m}^2$
 weight $m = 4,13 \text{ kg}$

Flanged hub , Screws and discs with corrosion-resistant coating.

Follow mounting instruction T24.0102!

Drehmomente/ torque



Index									
Änd.-Nr.									
Datum/Name	/	/	/	/	/	/	/	/	/
Werkstoff:	CAD								Gewicht:
Gezeichnet	Datum	Name		Mönninghoff Allgemeintoleranzen ISO 2768-mH Oberflächen DIN ISO 1302 Tol.-Gr. ISO 8015 HexaFlex - Kupplung Typ 313.38.1.1 - Blue Line S Zeichnungs-Nr: 31338-06025 Matchcode: 44793 Bochum zu Schutzvermerk nach DIN 34 beachten!					
Gepüft	07.12.11	pe							
Normgeprüft									
gefertigt aus:	Maßstab:		1:1						
kann gef. werden aus:									
Eigentum und Urheberrecht steht der Maschinenfabrik Mönninghoff GmbH & Co KG									
ISO									
Passung	Abmaße								
Ers. für:									
Ers.durch:									